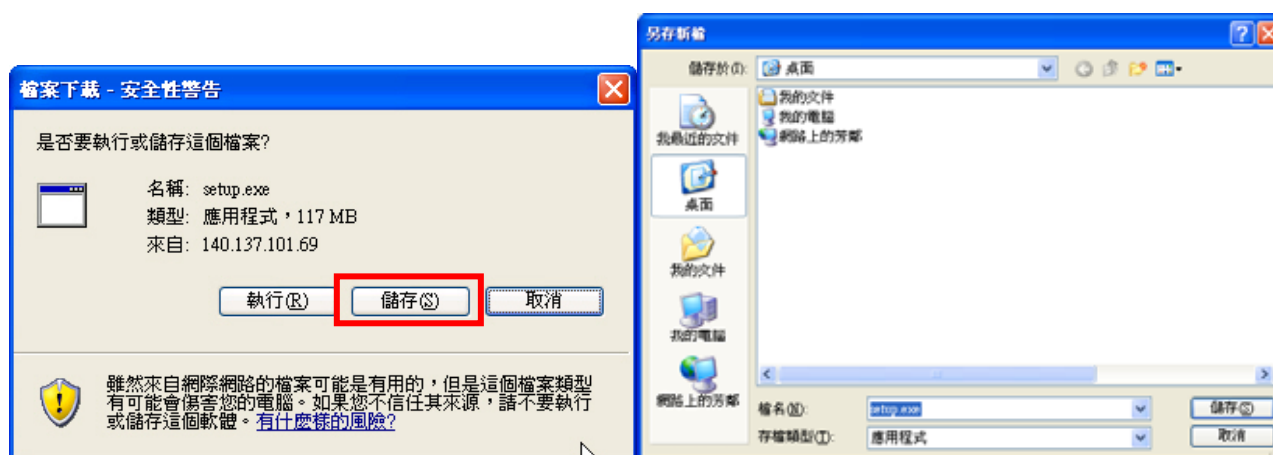


在正式安裝「用戶端程式」前，安裝程式會先檢查電腦是否已安裝微軟 Installer 3.1及 .NET Framework 2.0。若發現沒有安裝，程式會先進行這兩個必備元件的安裝。由於檔案較大，需要最少10 分鐘才可完成元件的安裝，請耐心等待。

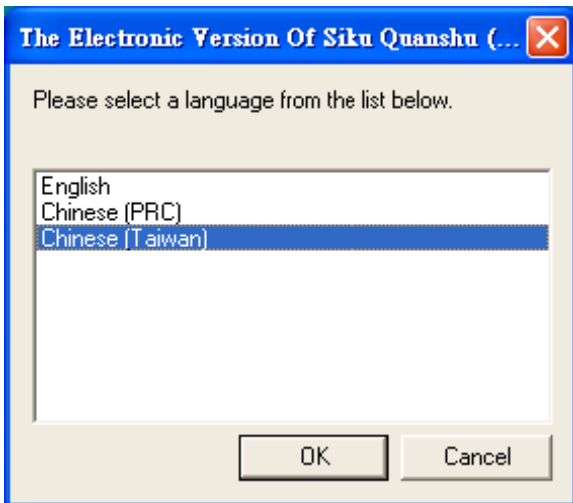
(1)

開啟瀏覽器，輸入網址 <http://140.137.101.69/skqs/download/>，按「setup.exe」的連結，然後按「儲存(S)」，把安裝程式下載到您指定的地方，例如「桌面」上。



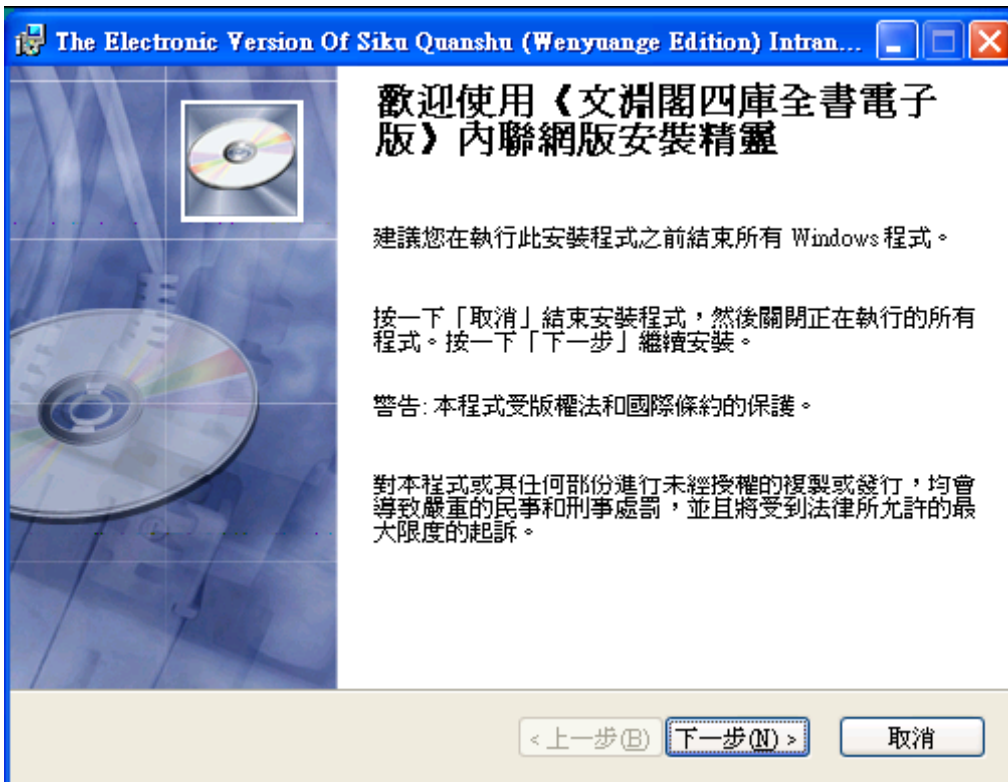
(2)

下載完成後，連接剛下載的 setup.exe 檔案，執行安裝程式（您必須具有管理員(Administrators)的權限才可成功安裝用戶端程式。），首先，請選擇安裝語言，然後按「OK」。



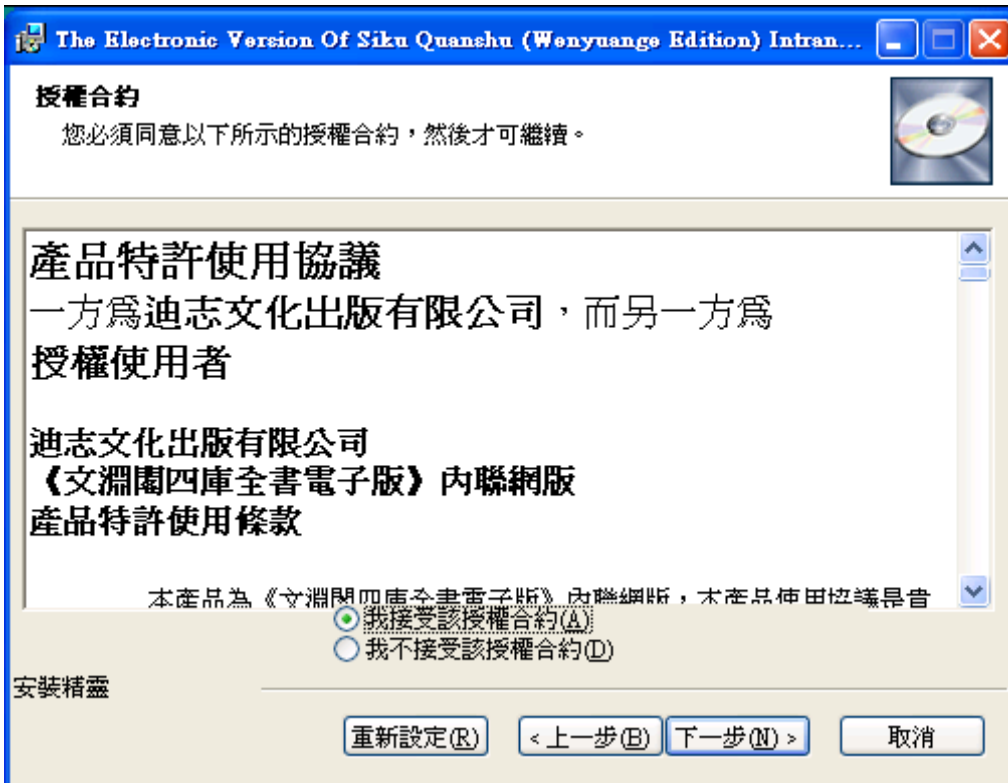
(3)

完成後，正式的「歡迎安裝」視窗便會出現，提示用戶安裝此程式前，最好先關閉其他正在使用的程式。然後按「下一步(N)」。



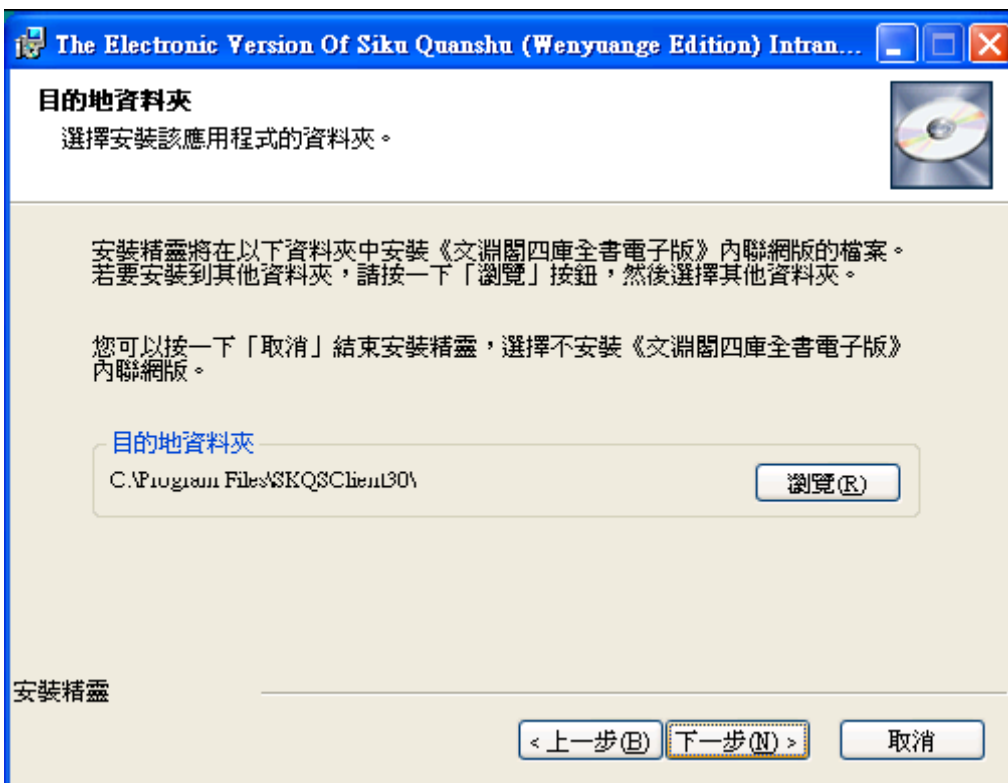
(4)

「授權合約」視窗出現，列出產品的版權聲明及使用條款。細閱條款後，倘若接受，請點選「我接受該授權合約(A)」，然後按「下一步(N)」繼續。



(5)

「目的地資料夾」視窗出現，用戶可使用預設的安裝目的地「C:\Program Files\SKQSCient30」，或按「瀏覽(R)」改變安裝目的地。然後連按「下一步(N)」。



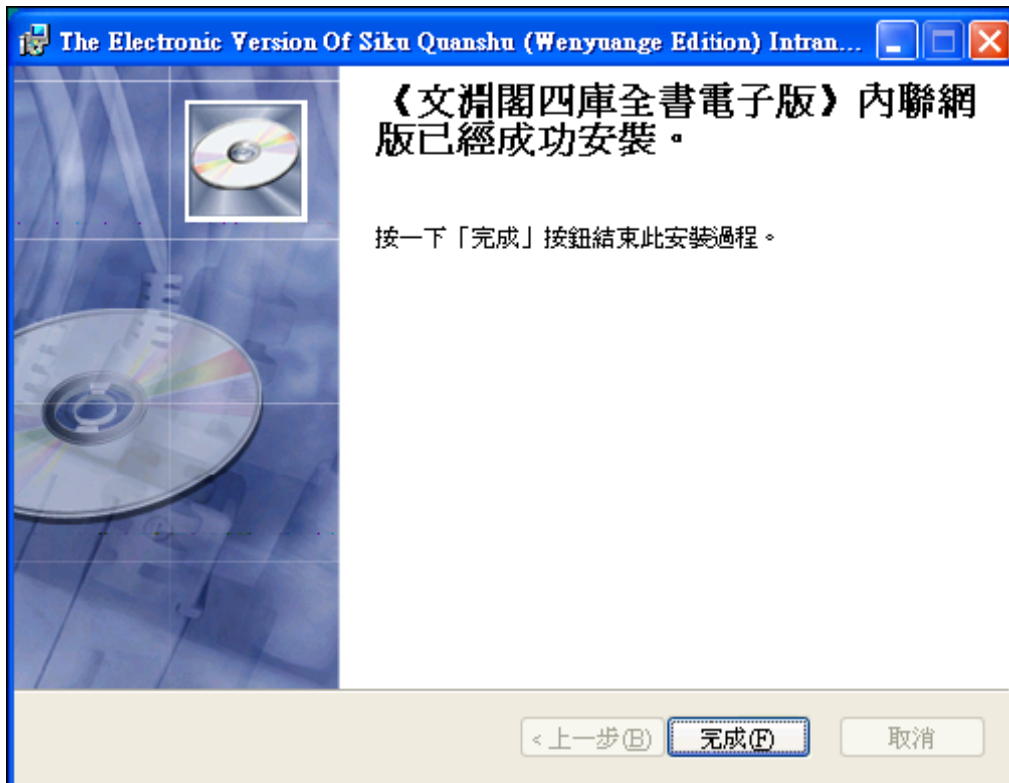
(6)

文化大學

四庫全書電子版 V3.0 客戶端安裝手冊

安裝完成後，按「完成(F)」離開。然後在接著的出現「安裝程式資訊」視窗內，按「是(Y)」重新啟動電腦，讓安裝程式正式生效。

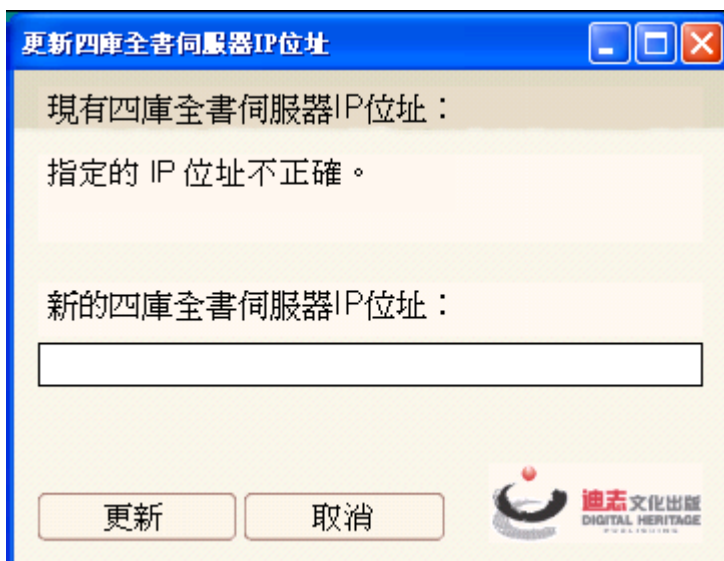
請務必重新啟動電腦，否則直接使用的話，會有出現亂碼的狀況。



啟動客戶端程式

(1)

重新啟動電腦後，按「開始」->「程式集(P)」->「文淵閣四庫全書電子版」->「《文淵閣四庫全書電子版》內聯網版」。首次啟動「用戶端程式」時，您需要輸入「四庫全書伺服器」的 IP 位址，其位置為 140.137.101.69，然後按「更新」。



(2)

更新後，「《文淵閣四庫全書電子版》內聯網版」用戶端程式便會正式啟動。您可以「用戶名稱」及「密碼」或「IP 位址」登入。目前學校內所有主機可使用 IP 位址登入。

